

KLIMAFITTES BAUEN

Wie kann ich mein Zuhause vorbereiten und schützen?

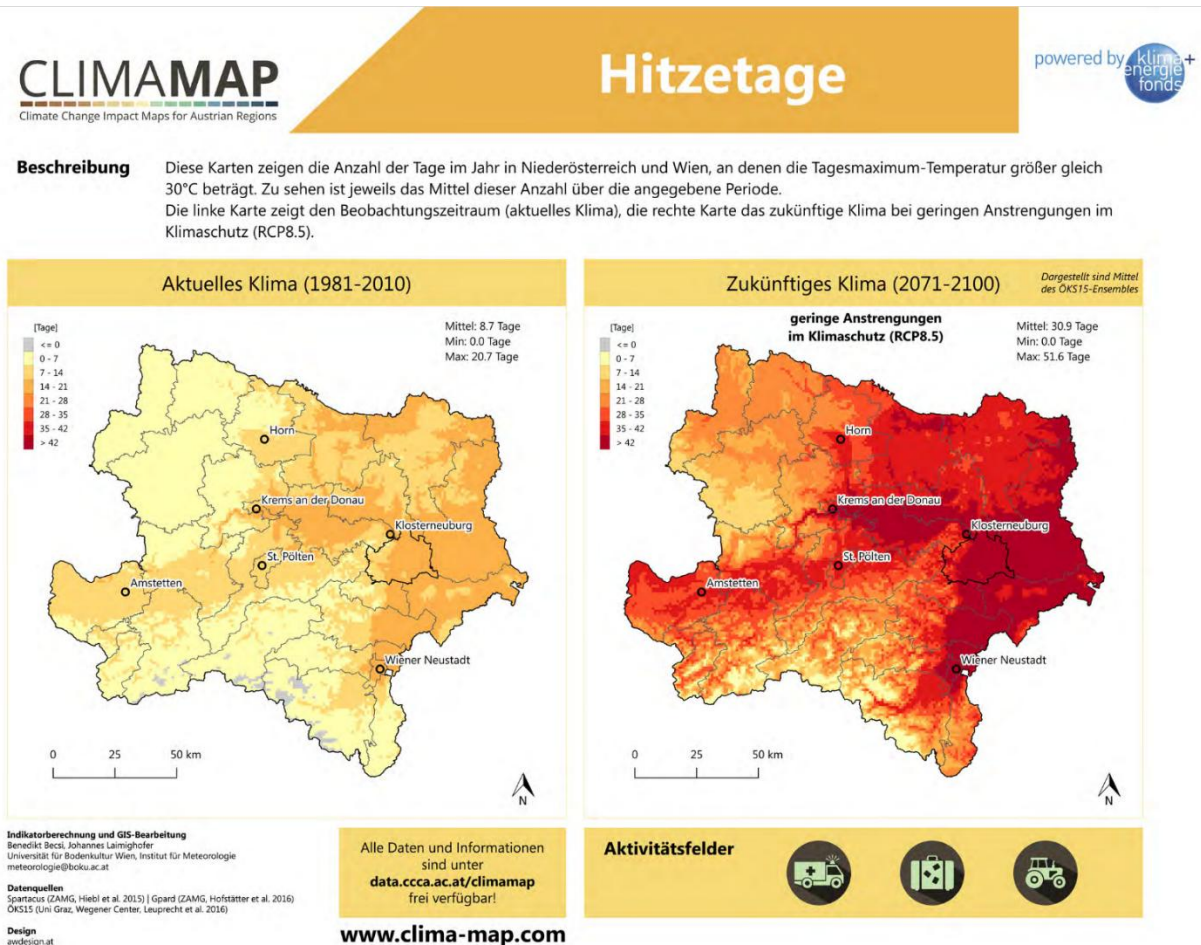


TIPPS FÜR BAUHERREN

- Dämmung
- Beschattung
- Belüftung
- Schutz vor Naturgefahren
- Naturnahe Gartengestaltung

WARUM klimafittes Bauen?

Aufzeichnungen und wissenschaftliche Studien des Umweltbundesamtes und der Zentralanstalt für Meteorologie und Geodynamik (ZAMG) belegen, **Hitzewellen**, **Unwetter** und **Starkregen** nehmen zu. Ursache ist der Klimawandel, da etwa eine wärmere Atmosphäre mehr Wasserdampf aufnehmen kann, was zu extremen Wetterereignissen führen kann.



Quelle: https://www.klimafit-noe.at/wp-content/uploads/Hitzetage_Tropennaechte2.pdf

Mögliche Klimaszenarien für Niederösterreich sowie **Factsheets zu den Änderungen in der Region Wagram mit Ausblick bis 2050** zu Hitze, Regen und Dürre finden Sie unter <https://klar.regionwagram.at/klimaszenarien-fur-die-region/>

Durch geeignete Anpassungsmaßnahmen lassen sich die Folgen und Risiken des Klimawandels bei der Planung eines Neubaus einschließlich seines Umfelds oder bei der Sanierung bestehender Gebäude verringern. Viele dieser Maßnahmen tragen zugleich zum Klimaschutz bei, beispielsweise eine verbesserte Wärmedämmung oder eine naturnahe Gestaltung von Außenflächen.

WIE kann ich mein Zuhause vorbereiten und schützen?

GRUNDSÄTZLICHE ÜBERLEGUNGEN

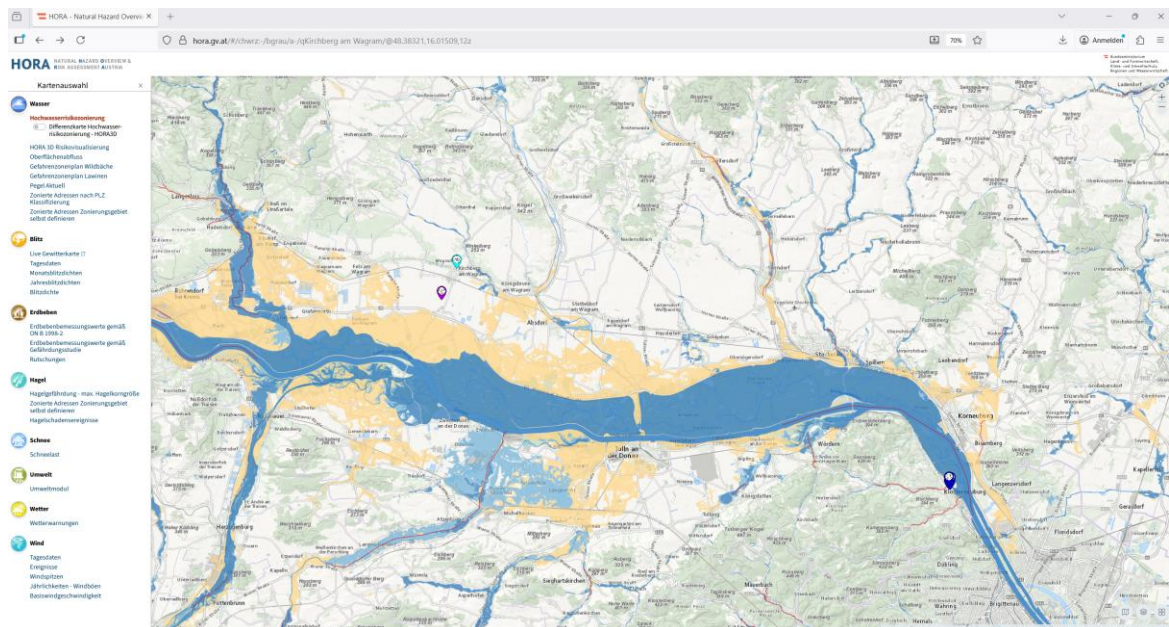
Schon beim Grundstückskauf sind wichtige Punkte zu beachten:

- Wo liegt das Grundstück?
- Welche baulichen Maßnahmen sind im Vorfeld zu treffen?
- Welche regelmäßige Instandhaltung und Notfallpläne sind nötig?

GRUNDSTÜCK UND TOPOGRAFISCHE GEGEBENHEITEN

- **HORA ist die österreichische Online-Plattform zur Risikoeinschätzung von Naturgefahren.**

Unter hora.gv.at können für jede beliebige Adresse in Österreich alle auf der HORA-Plattform ersichtlichen Naturgefahren (Hochwasser / Lawinen / Erdbeben / Rutschung / Sturm / Blitz / Hagel / Schnee) abgerufen werden. In einer übersichtlichen Gesamtdarstellung werden die erwartete Intensität sowie Tipps zur Verbesserung der Eigenvorsorge zum Abrufen bereitgestellt.



Quelle: hora.gv.at

- Der Leitfaden aus der Region Stiefingtal bietet Informationen zur richtigen **Grundstückswahl und Gebäudesituierung**

<https://klarstiefingtal.at/uploads/Leitfaden.pdf> - Seite 18-20

PLANUNG UND AUSFÜHRUNG DES GEBÄUDES

- Der Ratgeber **Sommerlicher Wohnkomfort** der Energieberatung NÖ gibt einen kompakten Überblick und beantwortet Fragen zu

- Schutz vor sommerlicher Überhitzung
- Tipps für klimafittes Bauen

<https://shop.enu.at/produkt/sommerlicher-wohnkomfort/>

- Hintergrundwissen und Planungstipps vom Niedrigenergiehaus bis zum Passivhaus sowie Informationen zu den Themen Wohnen und Wohlfühlen, Dämmung, Luft- und Winddichtheit, Heizung bietet der Leitfaden Neubau der Energieberatung NÖ:

<https://www.energie-noe.at/leitfaden-neubau>

- Details zu einzelnen Themenbereichen geben die Links der Energieberatung NÖ

<https://www.energie-noe.at/fenster-und-beschattung>

<https://www.energie-noe.at/broschuere-die-richtige-heizung-fuer-mein-haus>

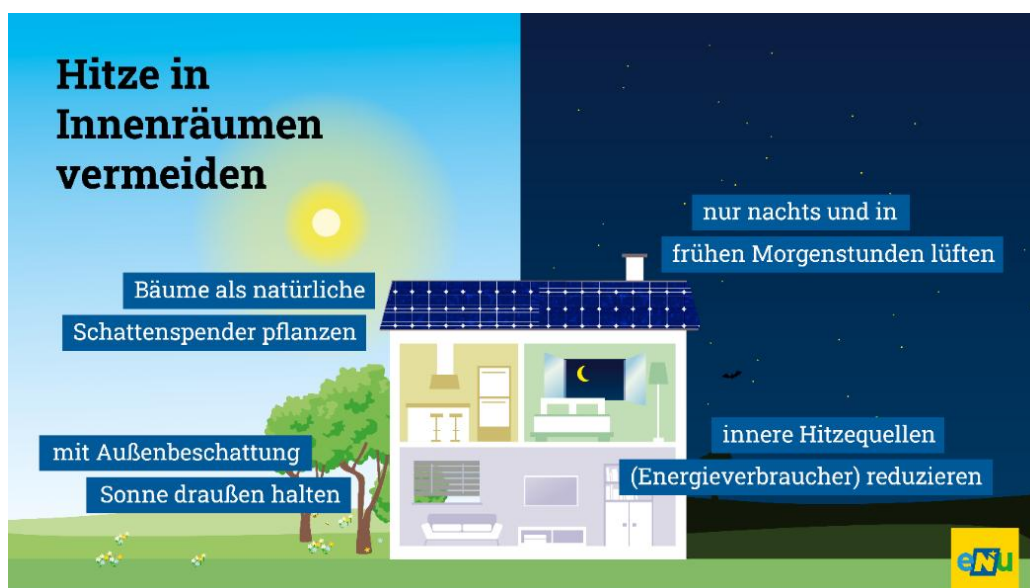
<https://www.energie-noe.at/broschuere-komfortlueftung>

<https://www.energie-noe.at/ratgeber-waermedaemmung>

<https://www.energie-noe.at/energiespar-tipps>

<https://www.energie-noe.at/leitfaden-stromsparen>

<https://www.energie-noe.at/kuehlen-ohne-stromfressende-klimaanlage>



Quelle: klimafit.at

Die naturnahe Gartengestaltung ist ein zentraler Bestandteil des klimafitten Bauens, weil sie wesentlich dazu beiträgt, Gebäude und ihre Umgebung an die Folgen des Klimawandels anzupassen und das Mikroklima zu verbessern.

- **Temperaturregulierung und Kühlung**

Begrünte Dächer, Fassaden und Gärten senken die Umgebungstemperatur durch Verdunstung und Schatten. Sie reduzieren die Überhitzung im Sommer und entlasten so die Gebäudekühlung.

- **Regenwassermanagement und Hochwasserschutz**

Naturnahe Flächen lassen Regenwasser versickern, statt es in die Kanalisation zu leiten. Mulden, Teiche und Grünflächen puffern Starkregen ab – das ist wichtig, da extreme Niederschläge durch den Klimawandel zunehmen. Gleichzeitig wird das Grundwasser besser gespeist.

Hitze vermeiden

DÄMMUNG

Hält die Mauern im Winter warm und im Sommer kühl.

BEGRÜNUNG

Kann die Oberflächentemperatur um bis zu 19°C senken. Bei einer 20 m hohen Fassade entspricht das in etwa der Leistung von 10 Klimaanlage.

Bäume senken ihre Umgebungstemperatur um 8°C.

Quellen: Enzi und Scharf 2011, Schwab et al. 2021

BESCHATTUNG

Außenliegender Sonnenschutz ist etwa 3x wirksamer als innenliegende Beschattungselemente wie z. B. Jalousien und Vorhänge.



- Der Folder „[Naturnahe Gartengestaltung](#)“ unter [naturimgarten.at](#) liefert einen guten Überblick!
- Auch die Broschüre „**Regenwasser sammeln und clever nutzen**“ liefert wertvolle Tipps für die Gartengestaltung, angepasst an den Klimawandel!
<https://klar.regionwagram.at/news/broschüre-für-alle-gärtnerinnen-und-gärtner/>



- Weiterführende Infos unter folgenden Links:
<https://www.naturimgarten.at/gartenwissen/broschüren-und-infoblätter.html>

100 Tipps zum klimafitten Gärtnern

Gründachsysteme & Solargründächer

Begrünung mit Kletterpflanzen

Gärtnern auf Balkon und Terrasse

Bäume für den Hausgarten

Der Klimabaum

klimafitte Parkplätze

SCHUTZ VOR ELEMENTARSCHÄDEN

- Schützen Sie Ihr Gebäude vor Elementarschäden wie Starkregen, Hagel und Sturm. Einen Überblick gibt der Folder des EPZ – Elementarschaden Präventionszentrums.
[WEB_EPZ-Tipps-Broschuere.pdf](#)



- Details zu den einzelnen Themenbereichen
<https://elementarschaden.at/service/#service-downloads-publikationen>

A_EPZ_Broschuere_Rueckstauklappen_Langversion_A4_171218.pdf

A_EPZ_Broschuere_Rueckstauklappen_Einfach_A4_171218.pdf

A_EPZ_Broschuere_A5_Blitzschlag_131115.pdf

A_EPZ_Broschuere_A5_Hagel_131115.pdf

A_EPZ_Broschuere_A5-Ausklapper_Hagelregister_131115.pdf

IBS_Broschüre_Hagelsimulationsbeschluss_WEB.pdf

A_EPZ_Broschuere_A5_Regen_131115.pdf

A_EPZ_Broschuere_A5_Schnee_131115.pdf

A_EPZ_Broschuere_A5_Sturm_131115.pdf

Wichtig ist es auch, welche Förderungen und Beratungsmöglichkeiten es aktuell gibt!

- Energieberatung NÖ | Energie in Niederösterreich
- <https://www.energie-noe.at/foerderungen-fuer-bauen-und-sanieren>
- https://www.noegv.at/noe/Bauen-Neubau/Bauen_Neubau.html
- <https://www.klimaaktiv.at/private/zukunftsfittes-haus/sanieren/foerderung-und-beratung>

Impressum

Verein Tourismus & Regionalentwicklung Region Wagram
Klimawandel-Anpassungsmodellregion (KLAR!) Wagram
DI Stefan Czamutzian MA, Modellregionsmanager
E-Mail: modell@regionwagram.at | klar.regionwagram.at

Grafiken gemäß Quellenangaben
Titelbild und Grafik Seite 7 sind ChatGPT generiert

Stand: 10/2025

