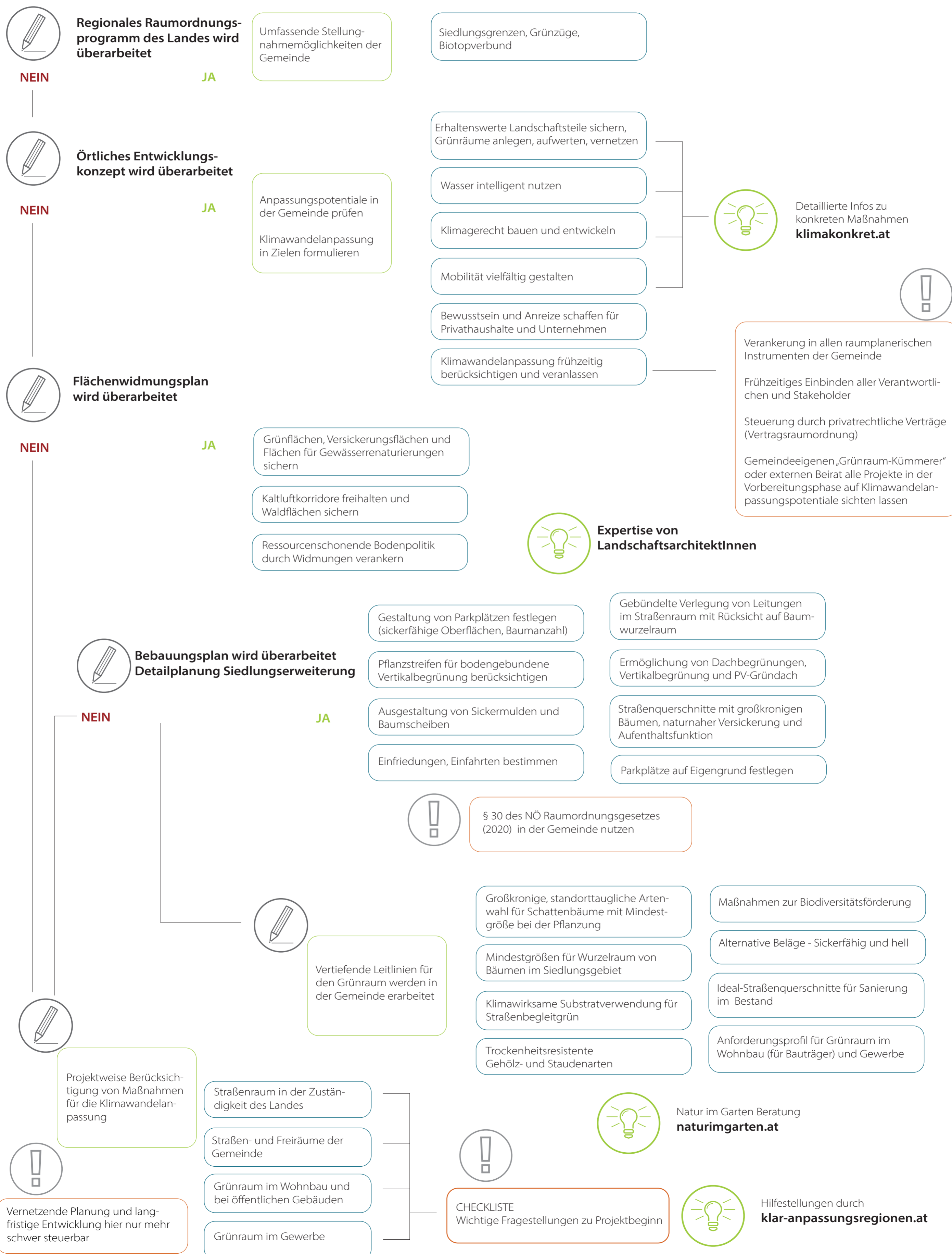


KLIMAWANDELANPASSUNG IN DER GEMEINDE

HANDLUNGSFELD GRÜNRAUM

Wann und mit welchen Instrumenten können Maßnahmen rechtzeitig gesetzt werden?



CHECKLISTE zum PROJEKTSTART

Wichtige Fragestellungen zu Beginn eines Projektes, um Klimawandelanpassungsmaßnahmen (trockenheitsresistente Bepflanzung, Beschattung, Kühlinseln, naturnahes Regenwassermanagement, Frischluftkorridore etc.) berücksichtigen zu können.

NUTZEN SIE DIE GELEGENHEIT GLEICH FÜR NOTIZEN!

- In wessen Federführung steht das Projekt? Wer ist ProjektträgerIn? Gemeindeeigenes Projekt oder Projekt von Bund, Land, Wohnbauträger, Gewerbe/Handel etc.?
- Wie ist der akute Planungsstand?
- Wer sind die Ansprechpersonen beim Projektträger, um Anliegen und Anforderungen an Klimawandelanpassung, Regenwassermanagement, Grünraumgestaltung auszuverhandeln?
- Welche Abteilungen bzw. Personen in der Gemeinde sind zu involvieren, um eine integrierte, klimafitte Grünraumplanung bzw. Regenwassermanagement zu realisieren? Tiefbau, Hochbau, Straßenbau, Grünraumpflege, Raumplanung, Liegenschaftsmanagement, Baubehörde etc.
- Wer ist der „Kümmerer“ in der Gemeinde, der für eine wirkungsvolle Umsetzung von Klimawandelanpassungen lobbyiert, verhandelt, „am Ball bleibt“?
- Welche Unterlagen sind verfügbar, um eine Beurteilung des Projektes hinsichtlich notwendiger Klimaanpassungsmaßnahmen zu ermöglichen?
Beispiele: Digitale Straßenpläne inklusive Leitungen im Untergrund, Flächenverfügbarkeit in unmittelbarer Umgebung, Vermessung mit Anschlusshöhen, Baumkataster...)
- Wo ist kurzfristig Expertise zur Klimawandelanpassung im Handlungsfeld Grünraum abrufbar? An wen kann ich mich wenden, um Bauvorhaben auf ihre Klimatauglichkeit zu prüfen?
- Inwieweit ist es erforderlich, die Anrainer einzubeziehen und in welcher Form?
- Welche Förderungen sind verfügbar für klimafitte Projekte und wer sind die Ansprechpersonen für die Fördereinreichung?
- Wer profitiert unmittelbar und mittelbar von der klimaangepassten Bauweise? Wem wollen wir den jeweiligen Nutzen kommunizieren?